

ABS-Lock III-BE

Anschlagpunkt zum Einschlagen in Betonuntergründe



Loch bohren, Sekurant einhämmern, die Absturzsicherung sitzt. Mit dem ABS-Lock III-BE für Beton-Flachdächer minimieren Sie Ihren Montageaufwand deutlich. Kaum 2 Minuten dauert die Installation des Anschlagpunkts, der auch als Stützelement von Seilsicherungssystemen eingesetzt werden kann.

Die Stütze des ABS-Lock III-BE hat einen Durchmesser von 16 mm und ist aus plastisch verformbaren Edelstahl gefertigt. Die **Anschlageinrichtung** punktet aber nicht nur durch ihre unkomplizierte Montage, sondern ebenso mit Ihrer allgemeinen bauaufsichtlichen Zulassung (abZ) durch das Deutsche Institut für Bautechnik (DIBt). Damit bleiben bei Planern und Berufsgenossenschaften keine Fragen offen.

Jeder ABS-Lock III-BE wird grundsätzlich mit einer Anschlagöse aus Edelstahl ausgeliefert, die Sie einfach auf das obere Gewinde schrauben. Um das Gewinde bei der Montage vor Beschädigungen durch die nötigen Hammerschläge zu schützen, haben wir eine spezielle Einschlaghilfe im Programm: Informieren Sie sich hier über die ABS-Lock III-BE Einschlaghilfe.

Untergrund

Beton

Anwendungsbereich

Flachdach

Befestigung

einschlagen

Zertifizierung

DIBt-Zulassung | Ü-Zeichen DIN EN 795

ANSI

ABS-Lock SYS

Zwischenhalter

Kräfterichtungen

Querbelastung

Max. Nutzerzahl

3 Personen

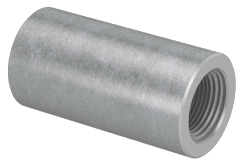
Sonstige

Edelstahl

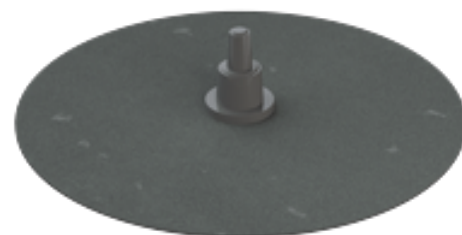
- **Montagevorgaben der abZ** (Z-14.9-688) beachten
- DIN EN 795:2012, A + DIN CEN/TS 16415:2017
- Beton \geq C20/25
- in wenigen Minuten installiert
- Zubehör: Edelstahl-Einschlaghilfe



Accessories / Components

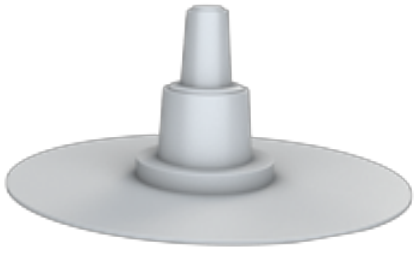


Accessories / Components



ABS-Lock III Extension
Verlängerung für Anschlagpunkte des Typs ABS-Lock III

ABS-LockSeal Bitu & Bitu-S
Abdichtmanschette für Anschlagpunkte (Ø 16, 24 und 42 mm) auf Bitumendächern



ABS-LockSeal Plastic

Abdichtmanschette für Anschlagpunkte (Ø 16, 24 und 42 mm) auf PVC-, PP- und PE-Dächern



ABS Therm & ABS Signal

Thermoschutzhaube & Signalstange für Anschlagpunkte

