

Thermokollektor
Solarthermie

BMI BRAAS



Thermokollektor

Thermokollektor

PRODUKTBESCHREIBUNG

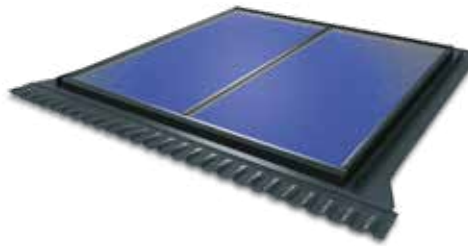
Braas Thermokollektoren (TK) bieten eine nachhaltige Lösung zur Kosteneinsparung beim Energieverbrauch. In Verbindung mit einem Trinkwasserspeicher oder einem Solarkombispeicher sorgt das System für warmes Wasser und unterstützt Ihre Heizung. Der Hochleistungsflachkollektor mit hohem Wirkungsgrad und modernem Design ist das Herzstück, das sich neben seinem ansprechenden Design durch extreme Witterungsbeständigkeit und hohe Erträge auszeichnet. Bereits eine Kollektorfläche von nur ca. 6 m² reicht aus, um bis zu 60 % des Warmwasserbedarfs einer 3- bis 4-köpfigen Familie zu decken – im Sommer sogar bis zu 100 %. Bei der Heizungsunterstützung können ca. 20 bis 30 % durch Solarenergie gedeckt werden.



Braas Thermokollektoren (2 x TK 8): Energiegewinnung in eleganter Optik.

VORTEILE AUF EINEN BLICK

- Anwendbar bei allen gängigen Dachpfannen-Modellen
- Ausgezeichnete Optik durch Indach-Montage und flache Bauform im dunklen Farb- und Deckleistendesign
- Schnelle Einbauzeit
 - Hochkranservice
 - Integrierter Eindeckrahmen
 - Montagebretter bereits in der Palette enthalten
 - Kein Schneiden der Pfannen bei der Verwendung von Dachsteinen
- High-Tech-Absorber für eine hohe Ausbeute (Wirkungsgrad von > 82 %)
- Handwerkergerichte Lösung, da keine kleinen Elemente hydraulisch verbunden werden müssen
- Hydraulische Reihenschaltung von zwei Thermokollektoren bis zu einer Kollektorfläche von 20,42 m² möglich
- Kompatibel mit allen marktgängigen Solarreglern und Speichern
- Vormontierter Temperaturfühler Pt 1000, zusätzlicher optionaler Fühlereingang
- Einsatz bei SZ3 bis 920 m über NN mit Zusatzmaßnahmen möglich
- Hohe Sturm- und Regensicherheit
- Allgemeines bauaufsichtliches Prüfzeugnis: Gegen Flugfeuer und strahlende Wärme als widerstandsfähige Bedachung, Bauregelliste A, Teil 3
- SolarKeymark zertifiziert
- 10 Jahre Garantie gemäß Urkunde



TECHNISCHE DATEN

Abmessungen	TK 4	TK 6	TK 8	TK 10
Länge ohne Eindeckrahmen	2.032 mm	2.032 mm	2.032 mm	2.032 mm
Breite ohne Eindeckrahmen	2.026 mm	3.019 mm	4.012 mm	5.005 mm
Länge mit Eindeckrahmen (ohne Schürze)	2.380 mm	2.380 mm	2.380 mm	2.380 mm
Breite mit Eindeckrahmen	2.580 mm	3.490 mm	4.540 mm	5.590 mm
Aperturfläche	3,68 m ²	5,52 m ²	7,36 m ²	9,20 m ²
Bruttofläche	4,13 m ²	6,16 m ²	8,18 m ²	10,21 m ²
Kollektorgewicht (ohne Transport-Palette)	110 kg	160 kg	220 kg	290 kg
Absorber				
Füllinhalt des Absorbers inkl. Wellrohr	2,1 lt	3,1 lt	4,1 lt	5,1 lt
Absorberblech und Beschichtung	Aluminium, hochselektive Vakuumbeschichtung			
Hydraulische Verschaltung	Mäander in Parallelschaltung			
Interne Verschaltung	2/3/4/5 Mäander in Parallelschaltung			
Maximaler Betriebsdruck	10 bar			
Glas				
Glasart	3,2 mm Solarglas gehärtet, strukturiert eisenarm			
Glasdicke	3,2 mm			
Lichttransmissionsgrad (AM1,5)	91,5 %			
Kollektorgehäuse / Anschlüsse				
Glasleisten	2-teilig, Alu eloxiert C35			
Rahmenaufbau	Fichtenholz			
Rückwand	8 mm OSB			
Eindichtung Glas	EPDM-Gummi, UV-beständig, hitzebeständig			
Eindeckrahmen	Beschichtetes Alu 0,8 mm, fertig montiert			
Farbe Eindeckrahmen	Anthrazit, RAL 9005			
Temperaturfühler	Kollektorfühler vom Typ Pt 1000 mit 1,5 m Kabel in der Isolierung des Rücklauf (Blau) vormontiert			
Optionaler Fühlereingang	Temperatur und knickbeständiger Kunststoffschlauch im oberen Eckbereich des rechten Seitenbleches, Einschubtiefe des Temperaturfühlers 615 mm, maximaler Durchmesser des Fühlers 6 mm			
Anschlüsse	2 flexible, gedämmte Edelstahlwellrohre, Länge 750 mm, Geometrie passend für metalldichtende Verschraubungen, mit Edelstahl-Endstutzen, Länge 50 mm ø 18 mm, für Klemmringverschraubung oder Pressverbindung geeignet.			
Isolierung	Solar-Steinwolle 50 mm			
Einsatzbereich	Nahezu alle Dachpfannen-Modelle			
Windkanaltest	Bestanden			
Einbau	Indachlösung, 22° bis 65° Neigung			
Sonstiges				
Montage	Kranmontage mit 4-Punkt-Aufhängung			
Verpackung	Liegend auf Einweg-Transportpalette, Befestigungsbretter sind in der Transportpalette farblich gekennzeichnet			
Auslegung + Erstellung Energielabel nach ERP-Umwelt- und Energieeffizienzprogramm	www.heizunglabel.de			
Prüfergebnisse nach DIN EN 12975-2				
Kollektormindestenergieertrag basierend auf einer Prüfung nach DIN EN 12975-2	> 525 kWh/m ²			
Wirkungsgrad	82,4 %			
Lin. Wärmeverlustfaktor a1	3,8 W/m ² K			
Quadr. Wärmeverlustfaktor a2	0,015 W/m ² K ²			
Winkel-Korrekturfaktor	0,92 %			
Stagnationstemperatur bei 1.000 W/m ² und 30°C Umgebung	189 °C			
Spez. Wärmekapazität c	3,8 kJ/m ² K	3,51 kJ/m ² K	3,51 kJ/m ² K	3,51 kJ/m ² K
Zertifikatsnummer	011-7S1753 F			

VERKAUFSREGIONEN UND LÄGER

Obergräfenhain

Verkaufsregion und Lager
Rathendorfer Straße
09322 Penig OT Obergräfenhain
T 034346 64 0
F 034346 64 189

Berlin

Verkaufsregion
Holzhauser Straße 102–106
13509 Berlin
T 030 435591 63
F 030 435591 65

Rehfelde

Lager
Lichtenower Straße 6
15345 Rehfelde OT Zinndorf
T 06104 800 204
F 06104 800 525

Karstädt

Lager
Straße des Friedens 48 a
19357 Karstädt
T 038797 795 0
F 038797 795 134

Rahmstorf

Verkaufsregion und Lager
Goldbecker Straße 21
21649 Regesbostel
T 04165 9721 0
F 04165 9721 32

Idstedt

Lager
Alte Landstraße 1
24879 Idstedt
T 04625 80 0
F 04625 80 47

BRAAS INNENDIENST

T 06104 800 1000
F 06104 800 1010
E innendienst@bmgigroup.com

Heisterholz

Verkaufsregion und Lager
Heisterholz 1/B 61
32469 Petershagen
T 05707 811 0
F 05707 811 223

Heyrothsberge

Lager
Königsborner Straße 35
39175 Heyrothsberge
T 039292 750 0
F 039292 2134

Monheim

Verkaufsregion und Lager
Baumberger Chaussee 101
40789 Monheim Baumberg
T 02173 967 0
F 02173 967 261

Dülmen

Verkaufsregion und Lager
Wierlings-Esch 31
48249 Dülmen
T 02594 9426 0
F 02594 9426 49

Heusenstamm

Verkaufsregion und Lager
Rembrücker Straße 50
63150 Heusenstamm
T 06104 937 0
F 06104 937 470

Hainstadt

Verkaufsregion und Lager
Ziegeleistraße 10
74722 Buchen-Hainstadt
T 06281 908 0
F 06281 908 177

Östringen

Lager
Industriestraße 1
76684 Östringen
T 06104 800 241
F 06104 800 582

Mainburg

Verkaufsregion und Lager
Wolnzacher Straße 40
84048 Mainburg
T 08751 77 0
F 08751 77 139

Altheim

Verkaufsregion und Lager
Braas & Schwenk-Straße 50
89605 Altheim
T 07391 5006 0
F 07391 5006 249

Nürnberg/Herzogenaurach

Verkaufsregion und Lager
Konrad-Wormser-Straße 1
91074 Herzogenaurach
T 09132 903321
F 09132 903329

BRAAS ANWENDUNGSBERATUNG

T 06104 800 3000
F 06104 800 3030
E beratung.braas.de@bmgigroup.com

Braas GmbH

Frankfurter Landstraße 2 – 4
61440 Oberursel
T +49 6171 61 014
F +49 6171 61 2300