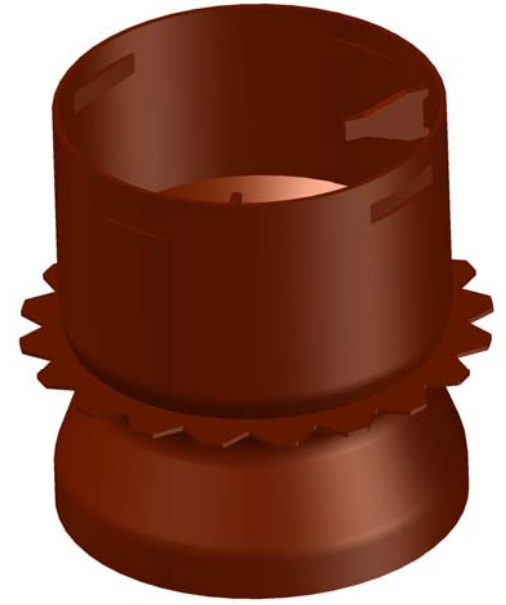
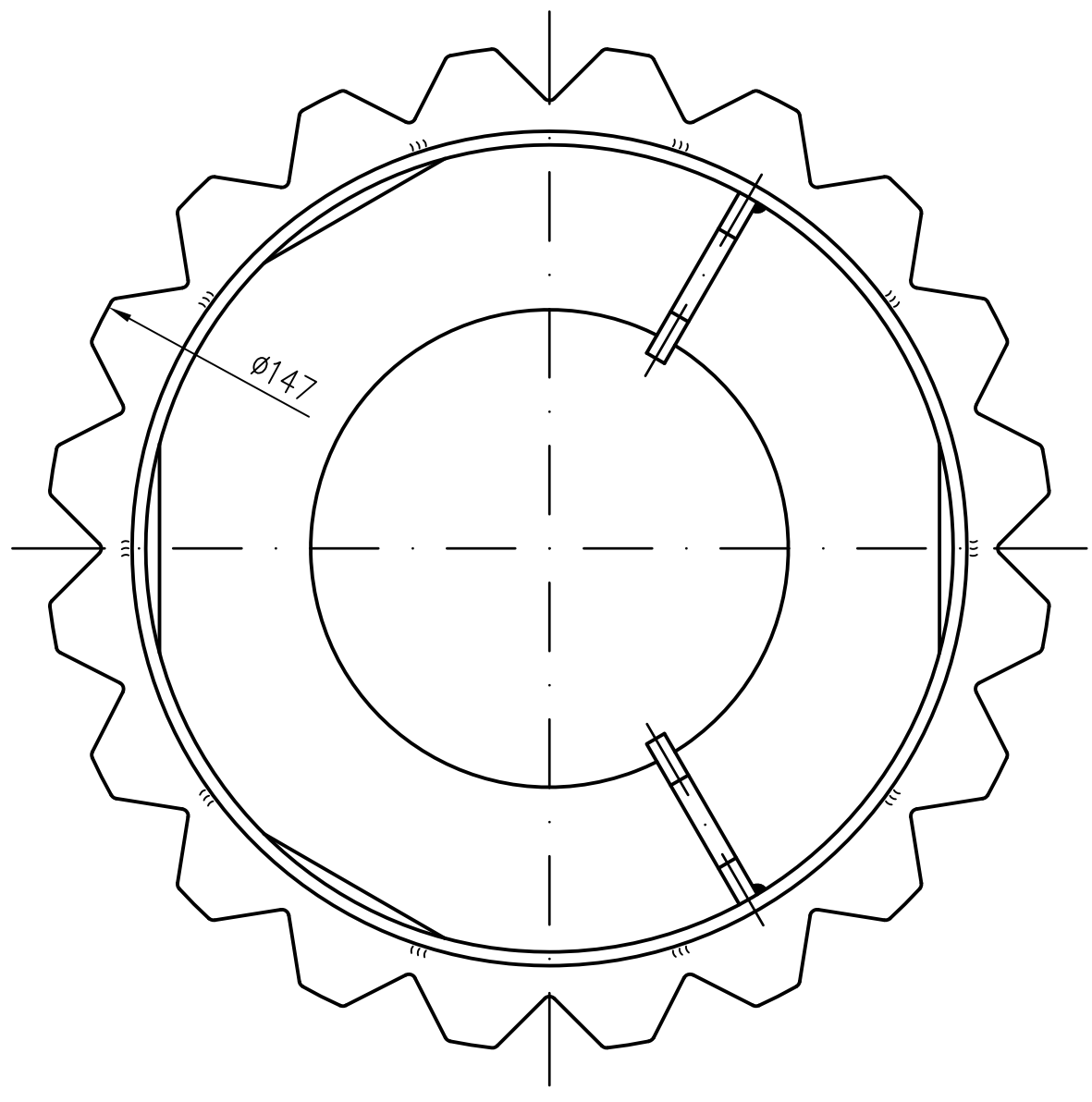


Rohrende DN70 leicht eingezogen



Werkstoff: E195 EN10305 feuerverzinkt  
innen und außen beschichtet

Erstellt mit AUTOCAD 2004

Maßstab	Zul. Abw.	Benennung	Zeichnungs Nr.
1:1	DIN EN1123-2	Direktablauf DN70	16311070X
2015	Name	zum Klemmen 140 mm lang	Ersatz für:
Gez. 03.11.	Koeh	EDV-Art.Nr. 16311.070X	ersetzt durch:
Gepr.		16311.070X.DWG	
Norm.		Bauvorhaben	
		Index	Änderung