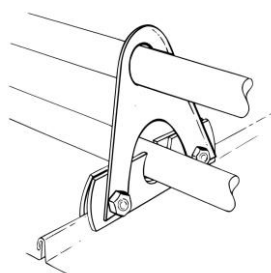
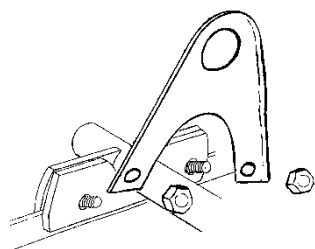
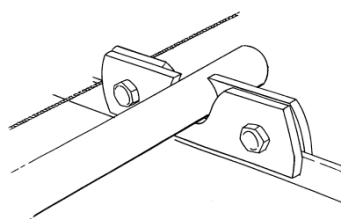


- REES Schneefangsysteme werden für verschiedene Dacheindeckungen angeboten. Diese Montageanleitung gilt für das Doppelrohr-Schneefangsystem für Stehfalzdächer und industriell vorprofilierte Dacheindeckungen.
- Mit den REES Schneefangsystemen soll der Schubeffekt des auf dem Dach liegenden Schnees durch eine oder mehrere entsprechend ausgeführten „Rohrhalterreihen“ möglichst flächendeckend verhindert werden.
- Die unter den örtlichen Verhältnissen im Durchschnitt anfallende Schneemenge (laut DIN 1055-5) und die Ausführung sowie Neigung des Daches bestimmen die Ausführung, Bemessung, Anordnung und Befestigung des Schneefangsystems. Soweit behördliche Anordnungen bestehen, sind diese zu berücksichtigen.
- Im Vorfeld ist die zu erwartende Mehrbelastung der Festhalte zu berücksichtigen. Montage der Klemmlaschen inkl. Aufstockelementen auf jeden oder in Ausnahmen auch auf jeden 2. Falz. Jedoch darf dabei der maximale Abstand 80 cm nicht überschreiten.



Die Montage erfolgt bei allen Schneefang-Klemmsystemen nach demselben Prinzip:



Die Aufstockelemente werden seitlich an die Schneefanglaschen eines neuen bzw. schon bestehenden Einfachrohr-Schneefangs montiert.

Beachten Sie hierzu auch unsere Montageanleitung für das Einfachrohr-Schneefangsystem.

Jedoch sind die Aufstockelemente beim Zusammenschrauben der Schneefanglaschen bereits an die Seite der Schneefanglaschen zu setzen.

Beim Aufstockelement für das Stehfalzdach sind diese, je nach gewünschter Neigung, einheitlich links bzw. rechts der Schneefanglaschen anzubringen.

Nachdem die Schneefanglaschen und das untere Rohr montiert wurden, wird das obere Rohreingefädelt. Die Rohre sollten mit Rohrverbindern verbunden werden.

Alle Schneefanglaschen montieren und Schrauben mit einer Ratsche oder Schlagschrauber anziehen. Die Schraube darf nicht mitdrehen, um eine Beschädigung des Falzes zu vermeiden. Anzugsmoment 50 Nm bei Stehfalz-Schneefanglaschen, 25 Nm bei Profil-Schneefanglaschen.

Für die Montage von zusätzlichen Schneestoppn beachten Sie bitte unsere separaten Montagehinweise.

Doppelrohr-Schneefangsysteme dürfen nur bei weiteren, oberhalb montierten Schneefangreihen montiert werden!

Beachten Sie bitte unsere umfangreiche Produktpalette rund um's Metalldach: Schneefangsysteme, Trittstufen- und Solarhalter und unser Haftprogramm. Weitere Informationen finden Sie hierzu im Internet.