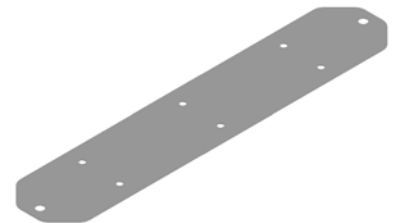


DN	A $\phi$	A	B	C	D	ED-Art.Nr.
40	89	282	94	47	322	08065.040X
50	89	282	94	47	322	08065.050X
70	102	323	107	54	363	08065.070X
80	133	420	140	70	460	08065.080X
100	133	420	140	70	460	08065.100X
125	168	530	176	88	570	08065.125X
150	219	690	230	115	730	08065.150X
200	273	860	286	143	900	08065.200X



Im Lieferumfang enthalten:

6x Bohrschrauben	DIN 7504 Form N-H 3.5x9.5 galv.verz.,	Mat. Nr.305354
1x Sechskantschraube	DIN 933-M6x16, 1.4301,	Mat. Nr.039400
1x Sechskantmutter	DIN 934-M6-1.4404,	Mat. Nr.038690
1x Scheibe	DIN 9021-6.4-1.4571,	Mat. Nr.306453

				Werkstoff: 1.4301			
				Maßstab 1:2.5	Zul. Abw. DIN ISO 2768-c	Benennung Breitbandschelle	Zeichnungs Nr. 08065080X
				2008	Tag	Name	für Verbundrohr
				Gez.	15.10.	Koeh	Ersatz für:
				Gepr.			ersetzt durch:
				Norm.			
				EDV-Art.Nr. 08065.080X			
				08065.080X.DWG			
				Bauvorhaben			
Index	Änderung	Tag	Name				

Diese Zeichnung ist urheberrechtlich geschützt und bleibt unser Eigentum. Sie darf weder ganz noch teilweise vervielfältigt und nicht an Dritte weitergegeben werden.